

K-AKTUELL

powered by K-PROFI

K-AKTUELL.de ist ein Angebot von **KunststoffWeb**

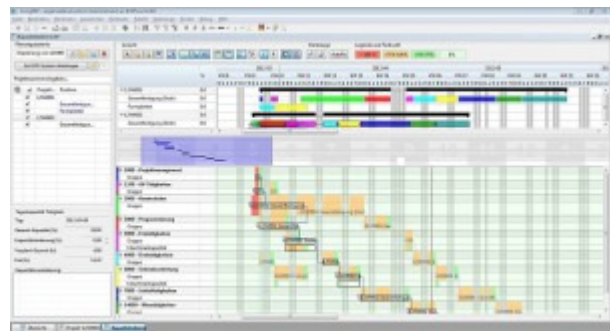
PRODUKTE IM EINSATZ

24.07.2015

Wilhelm Weber: ERP-Software macht Mehrkomponententechnik noch effektiver

Dieser PR-Bericht wird Ihnen bereitgestellt von Wilhelm Weber.

Wenn Unternehmensabläufe effizient strukturiert und organisiert werden sollen, dann kommt in den meisten Fällen ein Enterprise-Resource-Planning-System, kurz ERP genannt, zum Einsatz. Aber nicht jedes dieser Systeme bildet die speziellen Anforderungen eines Unternehmens wie die Wilhelm Weber GmbH & Co. KG, Esslingen, ab, die Dreheinheiten, Werkzeuge und Spritzteile produziert. Um hier die richtige Software zu ermitteln, war ein längerer Evaluationsprozess notwendig, der mit der Entscheidung für das IKOffice-System im Jahr 2013 endete. Jetzt konnte die Einführung der ERP-Software abgeschlossen werden.



Kapa 100: Werkzeugbau-optimierte Plantafel mit Kapazitätswarnungen: Der Vorteil der IKOffice Software ist die Anpassbarkeit des Systems an die Umgebungsstruktur der jeweiligen Unternehmung. (Abb.: IKOffice GmbH)

Um dem System von Anfang an die notwendige Rückendeckung im Unternehmen zu verschaffen, wurde das Pflichtenheft in Zusammenarbeit und enger Abstimmung mit allen betroffenen Mitarbeitenden von Weber erstellt. Die Entscheidung für IKOffice fiel aufgrund des Vergleichs fünf unterschiedlicher Anbieter und ihrer Systeme. Der wichtigste Faktor, der den Ausschlag zugunsten von IKOffice brachte, war die Möglichkeit zur Planung auch der speziellen Vorgaben von Werkzeugbau und Teilefertigung. Dem Kick-off zur Einführung der Software Ende 2013 folgte die Realisierungsphase, die im ersten Quartal 2014 begann und Anfang dieses Jahres erfolgreich abgeschlossen werden konnte.

Die ersten Erfahrungen mit IKOffice sind, nicht zuletzt wegen der umfangreichen Begutachtung aller in Frage kommenden Softwarelösungen, durchweg positiv. Die Geschäftsführung bei Weber, bringt es auf den Punkt: „Wir können jetzt unsere gesamte spezifische Prozesskette abbilden – von der Anfrage über Kalkulationen, Angebote, das Projektmanagement und die Auftragsabwicklung bis hin zur Planung im Werkzeugbau, der Serienfertigung der Kunststoffteile, der Fakturierung, dem Controlling mit Nachkalkulation und der Logistik. Das erleichtert uns die tägliche Arbeit enorm, macht die Auftragsabwicklung schneller und die Vorgänge auch für unsere Kunden effektiver und transparenter.“

IKoffice: Was das ERP-System beinhaltet

ERP-Systeme sind heute durch eine komplexe Vielzahl miteinander kommunizierender Anwendungssoftware zur Unterstützung der Ressourcenplanung eines gesamten Unternehmens gekennzeichnet. IKOffice ist ein speziell auf die Produktion von Kunststoffteilen abgestimmtes ERP-System, das laut Hersteller den Anwender nicht nur bei der detaillierten Bewertung seiner Kunden- und Lieferantenbeziehungen oder der Optimierung der Beschaffungsprozesse und Lagerverwaltung unterstützt, sondern auch bei der Reduzierung von Einkaufskosten. Die Software verwaltet Rahmenaufträge, Staffelpreise, Artikelkalkulationen und Liefermengen, Kundenkontakte sowie schließlich das Reporting für ein aussagekräftiges Controlling. IKOffice gestattet den Benutzern aber darüber hinaus auch die volle Kontrolle über den Werkzeugbau und die Teilefertigung. Die Planungssoftware speziell für den Werkzeug- und Formenbau ist in der Lage auch anspruchsvolle Prozesse darzustellen. Auf diese Weise gelingen gezielte Aussagen und Entscheidungen zur Optimierung der Werkzeugdurchlaufzeiten.

Die zu produzierende Serie kann im ERP-System abgebildet und verwaltet werden. Hierbei unterstützen die optimierten Funktionen der Lager- und Warenwirtschaft, Personalzeiterfassung und Serienauftragsverwaltung. Eine Schusszahlüberwachung mit Wartungs- und Reparaturmanagement sorgt für die fortlaufende Einsatzfähigkeit aller Betriebsmittel. IKOffice ist damit in der Lage, bei nur geringen Steuerungsaufwänden die Durchlaufzeit eines Auftrags deutlich zu reduzieren und so die Termintreue nachhaltig zu verbessern. Interessante Informationen für alle Weber-Kunden, die ihre Aufträge schnell, hochwertig und verlässlich in Esslingen abwickeln wollen.

Weber Esslingen

Die Wilhelm Weber GmbH & Co. KG wurde 1925 durch Wilhelm Weber und Ernst Eberspächer gegründet. Der Firmensitz befindet sich in Esslingen am Neckar. Das Angebot von Weber steht mittlerweile auf drei Säulen: Der Herstellung von hochwertigen Mehrkomponenten-Spritzgießwerkzeugen, der Produktion von Mehrkomponenten-Spritzteilen sowie der Fertigung von Drehsystemen. Weber ist hier Systemlieferant über die gesamte Wertschöpfungskette von der Entwicklung und der Produktion bis hin zur Validierung. Viele der international tätigen namhaften Kunden von Weber kommen hauptsächlich aus den Bereichen Automotive, Elektronik und Medizintechnik. Das Unternehmen ist nach DIN EN ISO 9001:2008 und ISO/TS 16949:2009 zertifiziert und beschäftigt aktuell ca. 100 Mitarbeiterinnen und Mitarbeiter.

www.weber-esslingen.de

© 2017 KunststoffWeb GmbH, Bad Homburg

Texte und Bilder unterliegen dem Urheberrecht.
Jegliche Vervielfältigung oder Weiterverbreitung in jedem Medium als Ganzes oder in Teilen bedarf der schriftlichen Zustimmung der KunststoffWeb GmbH.